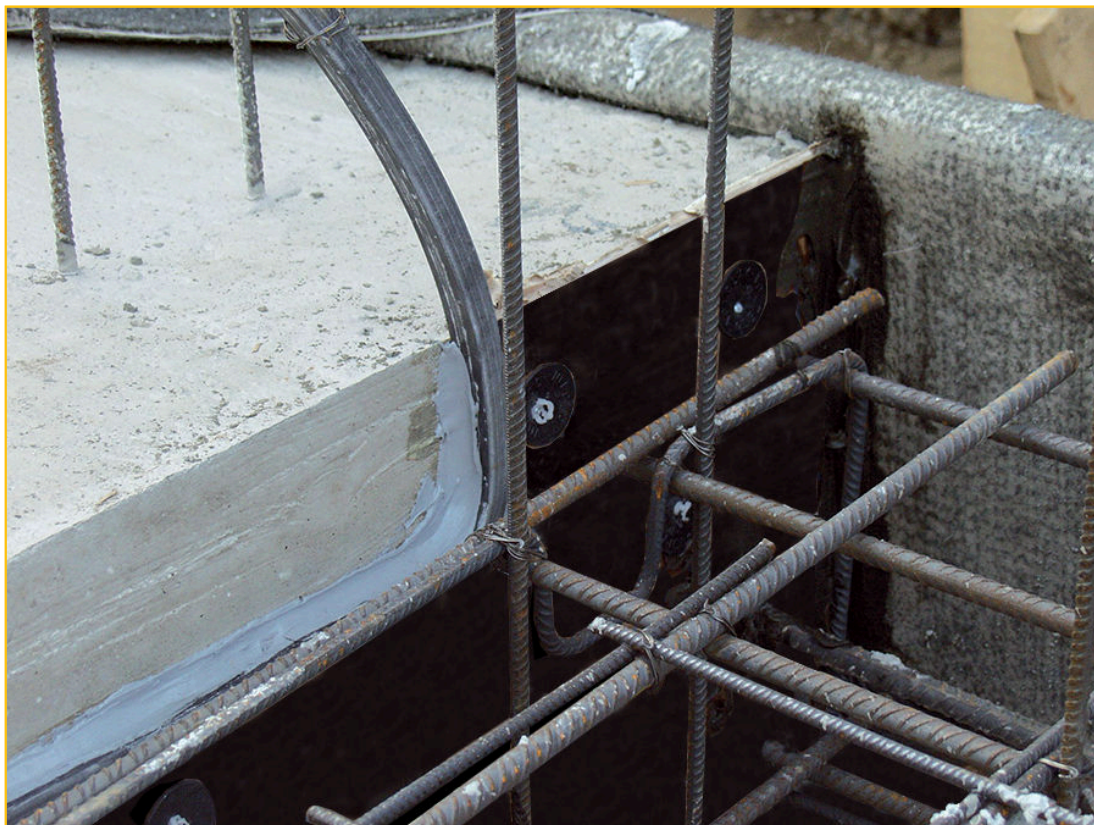




DESCRIÇÃO DO PRODUTO

WT EXPANSION é uma junta hidroexpansiva à base de copolímero AMPHIBIA em EPDM de elevada resistência à carga hidráulica que cria uma óptima vedação das juntas de dilatação e contracção, mesmo danificadas, em qualquer estrutura de betão armado.

Graças à sua grande flexibilidade também pode ser aplicado em estruturas particularmente articuladas ou irregulares.



CAMPO DE UTILIZAÇÃO

- Selagem de juntas de dilatação e contração em todos os tipos de estruturas de betão armado (locais, caves, rampas, canais, piscinas, etc.)
- Realização de juntas estanques entre elementos pré-fabricados, em betão armado ou metal, para obras hidráulicas
- Realização de juntas estanques de tubagens em betão armado, metal

VANTAGENS

- Vedação hidráulica perfeita
- Elevada resistência à carga hidráulica
- Não toxicidade e respeito pelo ambiente
- Grande flexibilidade de uso
- De fácil e rápida aplicação

PREPARAÇÃO E APLICAÇÃO

As superfícies de assentamento dos perfis devem estar secas, limpas e isentas de poeiras, óleos, agentes desmoldantes e peças soltas.

Para facilitar o assentamento, especialmente a temperaturas $<15^{\circ}\text{C}$ e humidade $>60\%$, aplicar temporariamente uma ripa de madeira (20 mm de espessura) colocada ao longo da linha de assentamento, fixada com pregos para facilitar e apoiar o perfil até à sua colagem.

Em seguida, retirar a ripa.

Proceder por sectores, aplicando barras individuais de WT EXPANSION, uma após outra.

Utilizar o adesivo BI MASTIC (ver ficha técnica) na presença da ripa de suporte.

De outro modo, utilizar o adesivo ULTRABOND, misturar bem antes de usar e aplicar uma camada fina e uniforme de adesivo em ambas as superfícies com uma espátula de dentes finos (1 mm) ou pincel.

Se a superfície de aplicação for porosa, aplicar uma segunda camada de adesivo quando a primeira tiver secado (10 a 30 minutos).

Proceder à colagem do perfil quando as superfícies de ambos os lados estiverem secas ao tato (10 a 30



WT EXPANSION

minutos).

Colocar o perfil na posição correta e uni-lo à superfície aplicando uma forte pressão com golpes de martelo.

O tempo de secagem pode variar consoante o tipo de superfície, a quantidade de produto utilizado, a temperatura ($\geq +10^{\circ}\text{C}$) e a humidade ($\leq 65\%$).

Os perfis WT EXPANSION devem ser colocados com pelo menos 10 cm de cobertura de betão armado.

A união e a soldadura entre os perfis devem ser efetuadas cabeça com cabeça a quente (com uma pistola de ar quente a 400°C) ou por colagem com AKTI-VO 201 (ver ficha técnica).

No caso de junta estrutural com secção aberta, colocar uma camada separadora adequada na interface da junta, no interior do perfil WT EXPANSION (verificar a abertura inicial máxima em função da secção de perfil escolhida); na parte exterior ao perfil WT EXPANSION, aplicar o WT PANEL (ver ficha técnica e esquema técnico) em uma ou mais camadas escalonadas entre si até atingir a abertura inicial desejada, impermeabilizando assim também a interface da junta.

Assista ao vídeo do produto

YOUTUBE VIDEO



Modo de ação

Em contacto com a água, os perfis WT EXPANSION podem hidratar-se até à saturação total do polímero hidrófilo, aumentando o volume inicial em 2 vezes.

Isto garante uma vedação hidráulica perfeita nas juntas estruturais sujeitas a cargas hidrostáticas.

No caso de a presença de água não ser constante, o WT EXPANSION permanece estavelmente com o tamanho expandido.

Só se for colocado num ambiente sem humidade é que cede lentamente as moléculas de água absorvidas, voltando ao seu tamanho original.

Ao entrar novamente em contacto com a água, o fenómeno de expansão é reproduzido com as mesmas características.

Este fenómeno é, devido à estabilidade química do produto, repetível sem perda das características de expansão e pressão.

Guia de seleção

Para a utilização correta dos perfis WT EXPANSION, é essencial ter em conta que a estanquidade perfeita está em relação direta com a pressão exercida pelos perfis sobre as paredes de confinamento e, por conseguinte, com o seu grau de encravamento.

Os perfis hidro-expansivos WT EXPANSION devem ser bloqueados de um lado para evitar que sejam ejetados por pressão hidrostática antes de incharem.

A dimensão necessária do perfil é escolhida em função do movimento linear máximo da junção (tendo em conta os fenómenos de retração, os movimentos térmicos do betão e os eventuais assentamentos diferenciais) e da abertura inicial da junção que se pretende criar durante a execução.

| Tipo de perfil | Dimensões | Abertura inicial máxima | Outro movimento consecutivo até uma pressão hidráulica de 100 KPa | Tipo de uso |
|----------------|-----------|-------------------------|---|--------------------|
| WT E 20.20 | 20X20 mm | 10 mm | 5 min | Juntas estruturais |
| WT E 30.30 | 30X30 mm | 20 mm | 10 mm | Juntas estruturais |



WT EXPANSION



Referências disponíveis em www.volteco.com

EMBALAGEM E ARMAZENAMENTO

Os perfis WT EXPANSION são embalados em caixas que contêm:
WT E 20.20: conteúdo por caixa 10,80 m = 9 barras de 1,20 m cada.
WT E 30.30: conteúdo por caixa 4,80 m = 4 barras de 1,20 m cada.

Os produtos devem ser armazenados em locais secos e protegidos contra os raios solares e a humidade.

ADVERTÊNCIAS - NOTAS IMPORTANTES

A junta deve ser efetuada de modo a garantir que o perfil permaneça fixo na betonagem subsequente. O perfil WT EXPANSION deve ser utilizado para estruturas de espessura tal que seja garantida uma cobertura mínima de 10 cm nos lados da estrutura de cimento armado.

IMPORTANTE: Para instalações na presença de água com elevada concentração salina, consultar o Laboratório Volteco para eventuais testes preventivos.

CARACTERÍSTICAS FÍSICAS E TÉCNICAS

| Especificações | Valores |
|---|--------------------------|
| Peso específico | 1,02 g/cm ³ |
| Temperatura de aplicação | -15°C +50°C |
| Cor | preto |
| Parâmetros sujeitos a Controlo de Qualidade Interno | - |
| Dimensões | 20x20 mm / 30x30 mm |
| Expansão devido ao contato com água (7 dias) | > 200% |
| Vedação hidráulica em junta de 10 mm | Sem passagem até 400 kPa |

SEGURANÇA

Refira-se à respetiva Ficha de Dados de Segurança.

COPYRIGHT

© Copyright Volteco S.p.A. - Todos os direitos reservados.

As informações, as imagens e os textos que constituem este documento são de propriedade exclusiva da Volteco S.p.A..

Sujeito a alterações a qualquer momento e sem aviso prévio.

As versões atualizadas deste e de outros documentos (fichas de especificação, brochuras, etc.) estão presentes no site www.volteco.com.

Eventuais traduções do texto original podem conter imprecisões técnicas e linguísticas.

NOTAS LEGAIS

Nota para o adquirente/técnico instalador:

Este documento colocado à disposição por parte da Volteco S.p.A. é puramente de suporte e contém informações úteis para o cliente/aplicador.

Não leva em consideração a análise necessária do contexto operacional individual, relativamente à qual a Volteco S.p.A. não assume qualquer responsabilidade.

Não modifica ou estende as obrigações intrínsecas do fabricante Volteco S.p.A.

Suscetível de modificações: o técnico instalador, obrigatoriamente, deverá se atualizar antes de cada aplicação visitando o site www.volteco.com.

Os esclarecimentos anteriores estendem-se à informação técnica/comercial pré-pós-venda da rede comercial.

DOCUMENTOS EM ANEXO



WT EXPANSION

